



MANIFATTURE  
BURIONI



## Trekking

### SOTT TREK/ INGLESE FIT GRIP PILE

Cod. **SS 211 FG**

MODELLO TREK LUNGO 72 CM - MODELLO INGLESE LUNGO 62 CM  
Sottosella innovativo che permette un perfetto contatto con il cavallo e stabilità della sella.

Ideale per chi vuole praticare trekking impegnativi e di più giorni

Parte superiore

TEX TECH (TT) materiale tecnico traspirante tridimensionale di colore nero, marrone, rosso, blu navy, blu royal, turchese, verde, lime, arancio, giallo, bordeaux, giallo, giallo fluo;

GRIP; reticolato traspirante e gommosa che permette di bloccare la sella al sottosella;

A contatto con il cavallo:

PILE SINTETICO ANTIDECUBITO tessuto antidecubito, fibra a sezione cava, molto traspirante La fibra a sezione cava conferisce alla fibra una migliore resilienza in grado di ridurre la pressione sui peli del cavallo.

Colore Pile: nero, rosso, Blu scuro, Blu Royal, Bordeaux, Verde, Giallo, Marrone, Fuxia, Viola, Bianco, Grigio

IMBOTTITURA: DRYF imbottitura reticolata interna antibatterica e antifungina, che permette una eccezionale traspirabilità e rapidità nella asciugatura del sottosella;

Molto veloce nella asciugatura, Può essere lavato in lavatrice.

Misure: lungo 72 - largo 110



**Manifatture Burioni**

Loc. Senatello - 47861 Casteldelci (RN) - Italy - Tel +39 0541 915580 - [info@burioni.com](mailto:info@burioni.com) - [www.burioni.com](http://www.burioni.com)



MANIFATTURE  
BURIONI



## Trekking

### SOTT TREK / INGLESE FIT GRIP PILE BORSE

Cod. **SS 211 FGB**

MODELLO TREK LUNGO 72 CM MODELLO INGLESE LUNGO 62 CM Sottosella innovativo che permette un perfetto contatto con il cavallo e stabilità della sella.

Ideale per chi vuole praticare trekking impegnativi e di più giorni

Parte superiore

TEX TECH (TT) materiale tecnico traspirante tridimensionale di colore nero, marrone, rosso, blu navy, blu royal, turchese, verde, lime, arancio, giallo, bordeaux, giallo, giallo fluo;

GRIP; reticolato traspirante e gommosa che permette di bloccare la sella al sottosella;

A contatto con il cavallo:

PILE SINTETICO ANTIDECUBITO tessuto antidecubito, fibra a sezione cava, molto traspirante La fibra a sezione cava conferisce alla fibra una migliore resilienza in grado di ridurre la pressione sui peli del cavallo.

Colore Pile: nero, rosso, Blu scuro, Blu Royal, Bordeaux, Verde, Giallo, Marrone, Fuxia, Viola, Bianco, Grigio

IMBOTTITURA: DRYF imbottitura reticolata interna antibatterica e antifungina, che permette una eccezionale traspirabilità e rapidità nella asciugatura del sottosella;

Molto veloce nella asciugatura, Può essere lavato in lavatrice.

Misure: lungo 72 - largo 110

---

#### Manifatture Burioni

Loc. Senatello - 47861 Casteldelci (RN) - Italy - Tel +39 0541 915580 - [info@burioni.com](mailto:info@burioni.com) - [www.burioni.com](http://www.burioni.com)



## Trekking

### SOTT TREK FLEECE CL 18 DRYF BAG



Cod. **SS 218 FB**

Sottosella innovativo che permette un perfetto contatto con il cavallo e stabilità della sella. Innovative saddle pad that allows perfect contact with the horse and stability of the saddle

Ideale per chi vuole praticare trekking impegnativi e di più giorni

#### Parte superiore

**TEX TECH (TT)** materiale tecnico traspirante tridimensionale di colore nero;

**GRIP**; reticolato traspirante e gommosa che permette di bloccare la sella al sottosella;

A contatto con il cavallo:

**PILE SINTETICO ANTIDECUBITO** tessuto antidecubito, fibra a sezione cava, molto traspirante. La fibra a sezione cava conferisce alla fibra una migliore resilienza in grado di ridurre la pressione sui peli del cavallo.

Colore Pile: nero, rosso, Blu scuro, Blu Royal, Bordeaux, Verde, Giallo, Marrone, Fuxia, Viola, Bianco, Grigio

**IMBOTTITURA:** DRYF imbottitura reticolata interna antibatterica e antifungina, che permette una eccezionale traspirabilità e rapidità nella asciugatura del sottosella; Molto veloce nella asciugatura, Può essere lavato in lavatrice.

Misure: lungo 72 - largo 110

Ideal for those who want to go on challenging, multi-day treks

Upper part

**TEX TECH (TT)** three-dimensional breathable technical material in black;

**GRIP**; breathable and rubbery mesh that allows you to lock the saddle to the saddle pad;

In contact with the horse:

**ANTI-DECUBUS SYNTHETIC FLEECE** anti-decubitus fabric, hollow section fiber, very breathable. The hollow section fiber gives the fiber better resilience capable of reducing the pressure on the horse's hair.

Fleece color: black, red, dark blue, royal blue, burgundy, green, yellow, brown, fuchsia, purple, white, gray

**PADDING:** DRYF internal antibacterial and antifungal reticulated padding, which allows exceptional breathability and rapid drying of the saddle pad;

Very quick to dry, can be washed in the washing machine.

Measurements: 72 cm long - 110 cm tot wide

**Manifatture Burioni**

Loc. Senatello - 47861 Casteldelci (RN) - Italy - Tel +39 0541 915580 - [info@burioni.com](mailto:info@burioni.com) - [www.burioni.com](http://www.burioni.com)



MANIFATTURE  
BURIONI



## Trekking

### Trekking tasche TT Sympa

Cod. **SS 316**

MISURA SELLA INGLESE LUNGO 62 CM MISURA SELLA  
TREK LUNGO 72 CM

#### **Comodo, pratico facile da pulire**

Nella parte superiore il Tex Tech tridimensionale forte e traspirante.

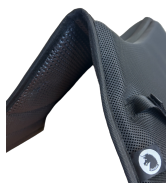
A contatto del cavallo Sympa

Imbottitura: feltro.

Pratiche tasche laterali, Impermeabili e resistenti.

Dimensioni: lungo 80 cm - largo 90 cm

Colori: nero, marrone, rosso, blu navy, blu royal, turchese, verde, lime, arancio, giallo, bordeaux, giallo, giallo fluo



#### **Manifatture Burioni**

Loc. Senatello - 47861 Casteldelci (RN) - Italy - Tel +39 0541 915580 - [info@burioni.com](mailto:info@burioni.com) - [www.burioni.com](http://www.burioni.com)